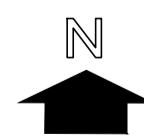


■ ESQUADRIAS A SUBSTITUIR
■ ESQUADRIAS A COLOCAR GRADES

PROJETO DE ESQUADRIAS PAVIMENTO TÉRREO
 ESCALA:/50



APROVAÇÃO PREFEITURA MUNICIPAL

REFORMA UNIDADE BÁSICA DE SAÚDE
 LOCAL: RUA NAPOLEÃO MAIOLI ESQUINA RUA EMÍLIO LENGELER, CENTRO - ROCA SALES/RS

PROPRIETÁRIO - _____
 PREFEITURA MUNICIPAL DE ROCA SALES
 CNPJ: 88.187.935/0001-70

PROJETO E RESP. TÉCNICO - _____

ASSUNTO: PROJETO ESQUADRIAS PAVIMENTO TÉRREO

ÁREA: PAVIMENTO TÉRREO → 481,73M ² SEGUNDO PAVIMENTO → 277,50M ² ÁREA TOTAL → 759,23M ²	DATA - MARÇO/2025	PRANCHA Nº 03
ESCALA - INDICADA		