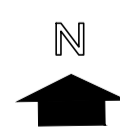




- LEGENDA:
- INTERRUPTOR SIMPLES
 - ⊕ INTERRUPTOR SIMPLES +1 TOMADA BIPOLAR COMUM
 - ⊕⊕ INTERRUPTOR SIMPLES +2 TOMADAS BIPOLAR COMUM
 - ⊖ INTERRUPTOR DUPLO
 - ⊖⊖ INTERRUPTOR TRIPLO
 - ⊕ TOMADA BIPOLAR COMUM ALTA NA PAREDE
 - ⊕ TOMADA BIPOLAR COMUM BAIXA NA PAREDE
 - ⊕ TOMADA BIPOLAR COMUM DUPLA ALTA NA PAREDE
 - ⊕ TOMADA ESPECIAL
 - ⊕ TOMADA TELEFONE
 - ▬ QUADRO DE DISTRIBUIÇÃO DE ENERGIA
 - ▬ CAIXA DE PASSAGEM
 - ☐ LUMINÁRIA DE LED TIPO PLAFON 36W 6.500K

LAYOUT ELÉTRICO PAVIMENTO TÉRREO
ESCALA.....1/50



OBSERVAÇÃO:
- LANÇAMENTO DE PONTOS ELÉTRICOS EXISTENTES NO LOCAL E A SEREM SUBSTITUÍDOS;
- NOVOS PONTOS QUE SE FIZEREM NECESSÁRIOS DEVERÃO SER EXECUTADOS DE ACORDO COM PROJETO ELÉTRICO A SER CONTRATADO PELA LICITANTE.

APROVAÇÃO PREFEITURA MUNICIPAL

REFORMA UNIDADE BÁSICA DE SAÚDE

LOCAL: RUA NAPOLEÃO MAIOLI ESQUINA RUA EMÍLIO LENGLER, CENTRO - ROCA SALES/RS

PROPRIETÁRIO - _____

PREFEITURA MUNICIPAL DE ROCA SALES
CNPJ: 88.187.935/0001-70

PROJETO E RESP. TÉCNICO - _____

ASSUNTO: PROJETO INSTALAÇÕES ELÉTRICAS PAVIMENTO TÉRREO

ÁREA:
PAVIMENTO TÉRREO → 481,73M²
SEGUNDO PAVIMENTO → 277,50M²
ÁREA TOTAL → 759,23M²

DATA - MARÇO/2025

ESCALA - INDICADA

FRANCHA Nº

09