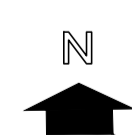




- 14 DISJUNTORES
- 01- TRIPOLAR DE 40A
 - 04- MONOPOLAR DE 32A
 - 03- MONOPOLAR DE 25A
 - 01- MONOPOLAR DE 20A
 - 02- MONOPOLAR DE 10A

- LEGENDA:
- INTERRUPTOR SIMPLES
 - ⊕ INTERRUPTOR SIMPLES +1 TOMADA BIPOLAR COMUM
 - ⊕⊕ INTERRUPTOR SIMPLES +2 TOMADAS BIPOLAR COMUM
 - ⊖ INTERRUPTOR DUPLO
 - ⊖⊖ INTERRUPTOR TRIPLO
 - ⬆ TOMADA BIPOLAR COMUM ALTA NA PAREDE
 - ⬆⬆ TOMADA BIPOLAR COMUM BAIXA NA PAREDE
 - ⬆⬆⬆ TOMADA BIPOLAR COMUM DUPLA ALTA NA PAREDE
 - ⬆⊕ TOMADA ESPECIAL
 - ⬆⊕⊕ TOMADA TELEFONE
 - ▬ QUADRO DE DISTRIBUIÇÃO DE ENERGIA
 - ▬ CAIXA DE PASSAGEM
 - ☐ LUMINÁRIA DE LED TIPO PLAFON 36W 6.500K

LAYOUT ELÉTRICO SEGUNDO PAVIMENTO
 ESCALA.....1/50



OBSERVAÇÃO:
 - LANÇAMENTO DE PONTOS ELÉTRICOS EXISTENTES NO LOCAL E A SEREM SUBSTITUÍDOS;
 - NOVOS PONTOS QUE SE FIZEREM NECESSÁRIOS DEVERÃO SER EXECUTADOS DE ACORDO COM PROJETO ELÉTRICO A SER CONTRATADO PELA LICITANTE.

APROVAÇÃO PREFEITURA MUNICIPAL

REFORMA UNIDADE BÁSICA DE SAÚDE
 LOCAL: RUA NAPOLEÃO MAIOLI ESQUINA RUA EMÍLIO LENGELER, CENTRO - ROCA SALES/RS

PROPRIETÁRIO - _____
 PREFEITURA MUNICIPAL DE ROCA SALES
 CNPJ: 88.187.935/0001-70

PROJETO E RESP. TÉCNICO - _____

ASSUNTO: PROJETO INSTALAÇÕES ELÉTRICAS SEGUNDO PAVIMENTO

ÁREA: PAVIMENTO TÉRREO → 481,73M ² SEGUNDO PAVIMENTO → 277,50M ² ÁREA TOTAL → 759,23M ²	DATA - MARÇO/2025	PRANCHA Nº 10
ESCALA - INDICADA		