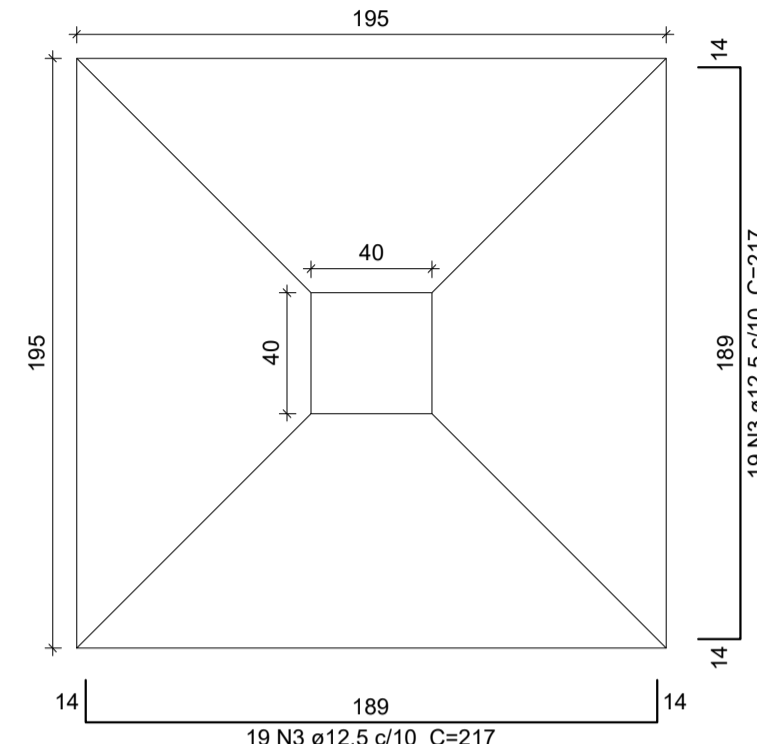


SAPATAS E ARRANQUES FUNDAÇÃO

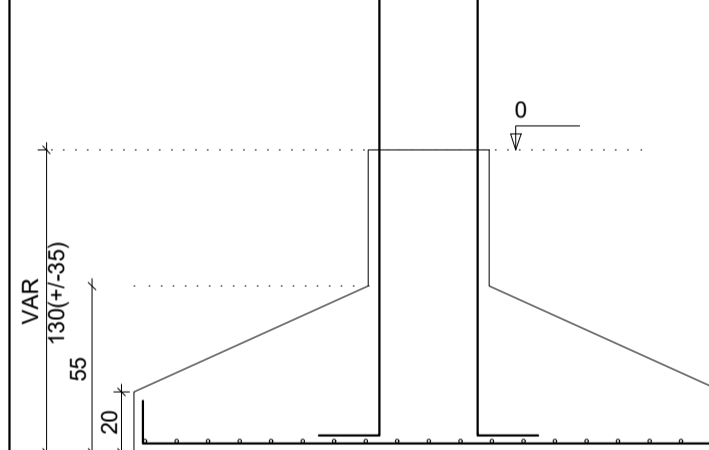
S1=S2=S3=S4

PLANTA
ESC 1:25



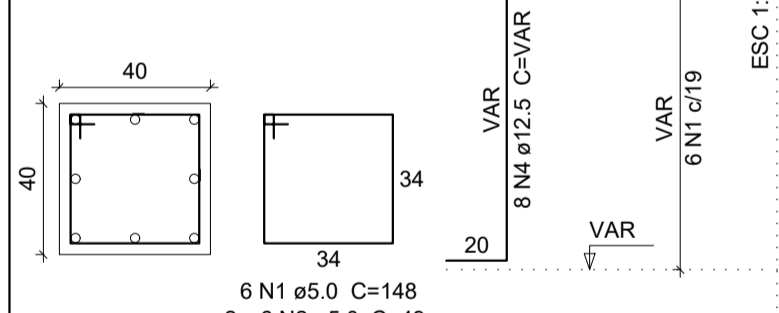
Solo com capacidade de suporte > 1.50 kgf/cm²
Solo compactado sobre a sapata
peso específico > 1600.00 kgf/m³

CORTE
ESC 1:25



P1=P2=P3=P4

FUNDAÇÃO
ESC 1:20



Relação do aço SAPATAS

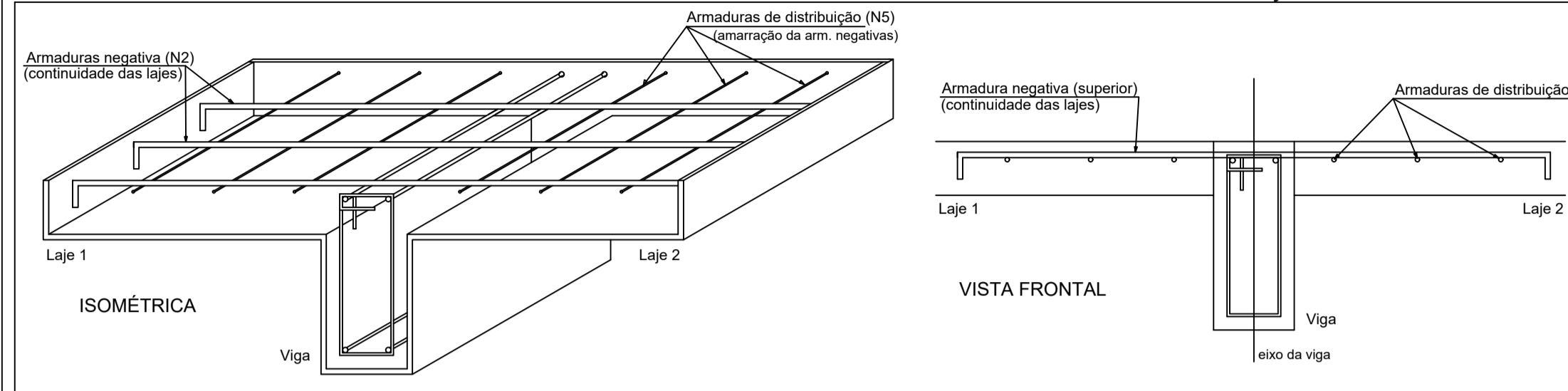
AÇO	N	DIAM	Q	UNIT (cm)	C.TOTAL (cm)
CA60	1	5.0	24	148	3552
CA60	2	5.0	48	49	2352
CA50	3	12.5	152	217	32984
CA50	4	12.5	32	VAR	VAR

Resumo do aço SAPATAS

AÇO	DIAM	C.TOTAL (m)	PESO + 10 % (kg)
CA50	12.5	360.00	381.34
CA60	5.0	53.52	13.00
PESO TOTAL			
CA50			381.34
CA60			13.00

Vol. de concreto total (Fck -30 Mpa) = 6,30 m³

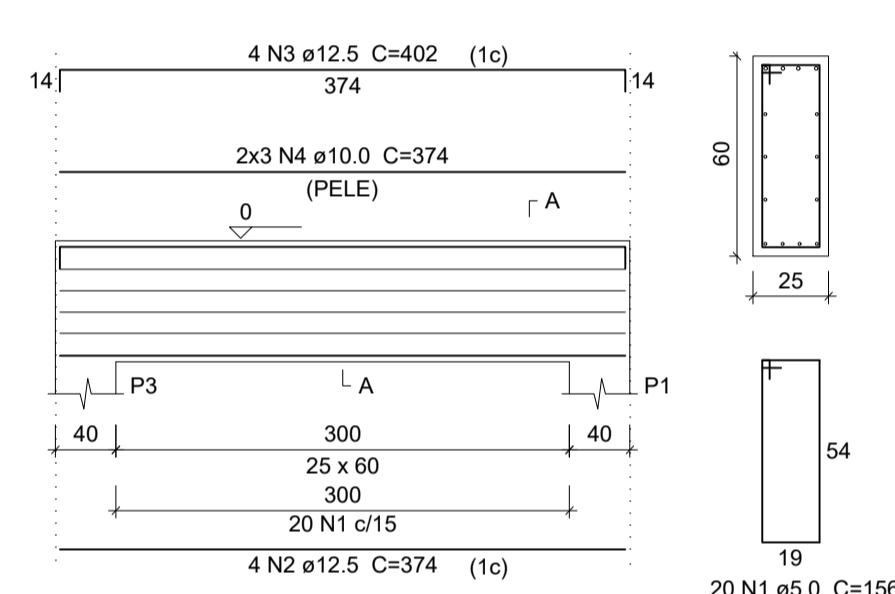
DETALHE DA ARMADURA DE SUPERIOR DE CONTINUIDADE DA LAJE E MONTAGEM DA ARMADURA DE DISTRIBUIÇÃO



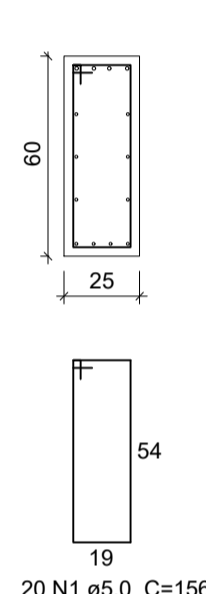
VIGAS LAJE RESERVATÓRIO NÍVEL 0

V1=V2=V3=V4

ESC 1:50



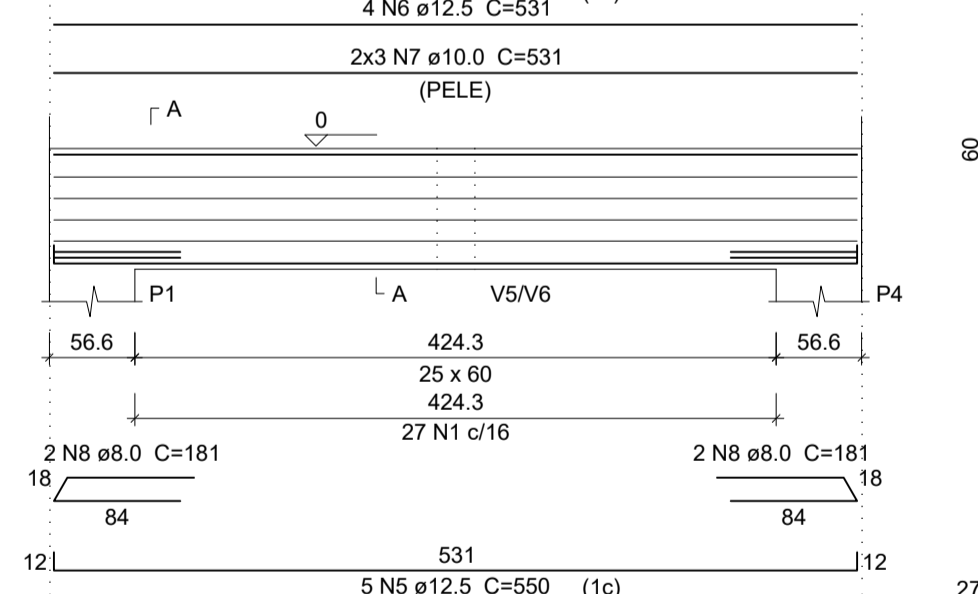
SEÇÃO A-A
ESC 1:25



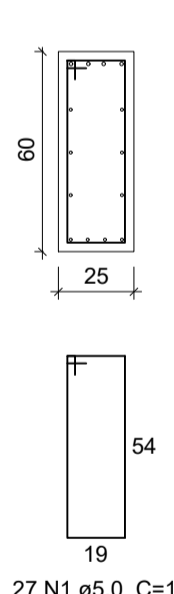
VIGAS LAJE RESERVATÓRIO NÍVEL 0

V5=V6

ESC 1:50



SEÇÃO A-A
ESC 1:25



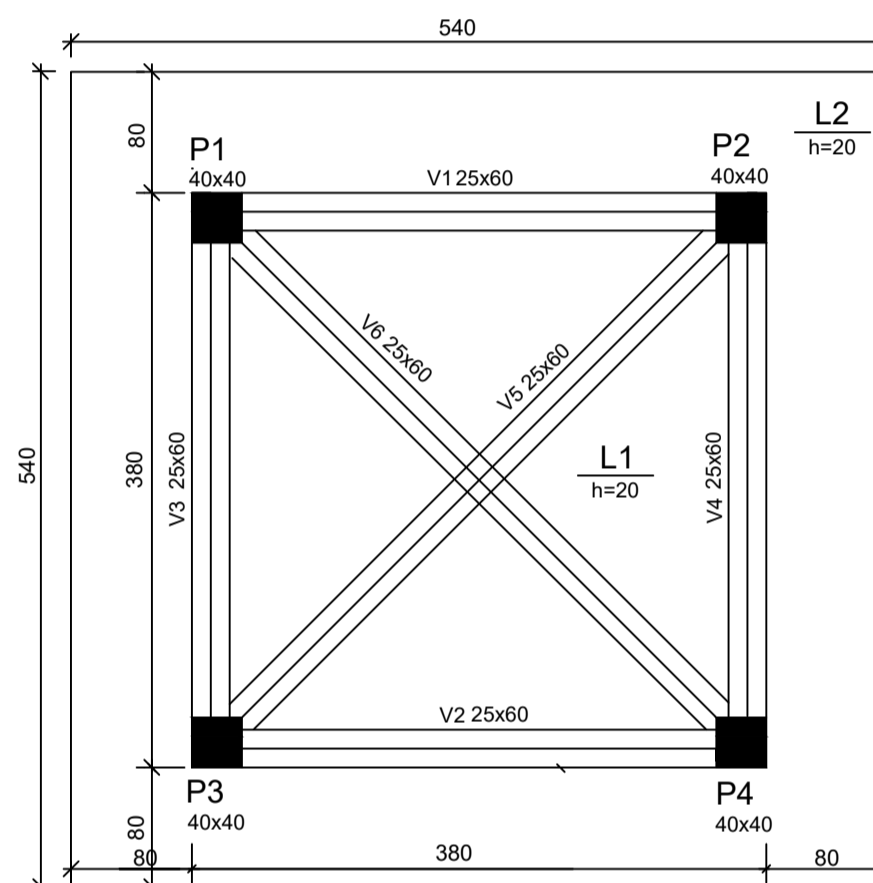
Relação do aço VIGAS

AÇO	N	DIAM	Q	UNIT (cm)	C.TOTAL (cm)
CA60	1	5.0	134	156	20904
CA50	2	12.5	16	374	5984
CA50	3	12.5	16	402	6432
CA50	4	10.0	24	374	8976
CA50	5	12.5	10	550	5500
CA60	6	12.5	8	531	4248
CA50	7	10.0	12	531	6372
CA50	8	8.0	8	181	1448

Resumo do aço VIGAS

AÇO	DIAM	C.TOTAL (m)	PESO + 10 % (kg)
CA60	5.0	209.04	35.00
CA50	8.0	12.00	6.50
CA50	10.0	153.48	104.16
CA50	12.5	348.04	234.78
PESO TOTAL			
CA60			35.00
CA50			345.44

Vol. de concreto total (Fck-30Mpa) = 2,61 m³



Forma do pavimento fundação/laje reservatório

Nível 0,00

Escala 1:50

Nome	Tipo	Altura (cm)	Dados		Sobrecarga (kgf/m ²)		
			Nível (cm)	Peso próprio (kgf/m ²)	Adicional	Acidental	Localizada
L1	Maciça	20	0	375	0	8250	-
L2	Maciça	20	0	375	0	100	-

Vigas		
Nome	Seção (cm)	Nível (cm)
V1	25x60	0
V2	25x60	0
V3	25x60	0
V4	25x60	0
V5	25x60	0
V6	25x60	0

Características dos materiais			
fck (kgf/cm ²)	Ecs (kgf/cm ²)		
300	238000		

Pilares		
Nome	Seção (cm)	Nível (cm)
P1	40 x 40	0
P2	40 x 40	0
P3	40 x 40	0
P4	40 x 40	0

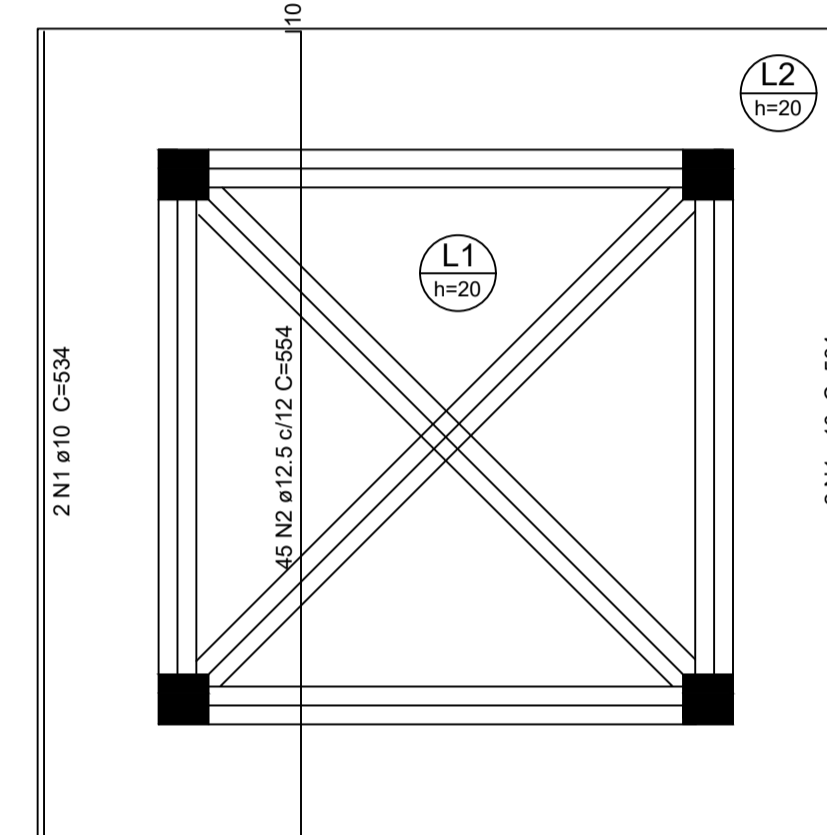
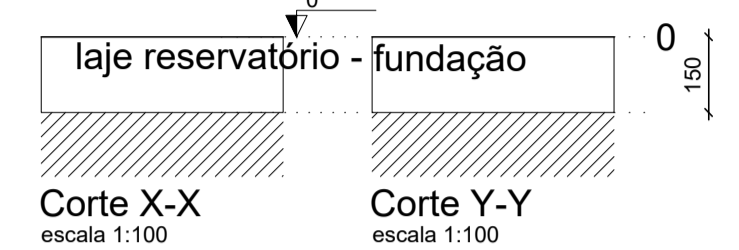
Relação do aço LAJES

AÇO	N	DIAM	Q	UNIT (cm)	C.TOTAL (cm)
CA50	1	10	8	534	4272
CA50	2	12.5	90	554	49860
CA50	3	10.0	72	574	41328

Resumo do aço LAJES

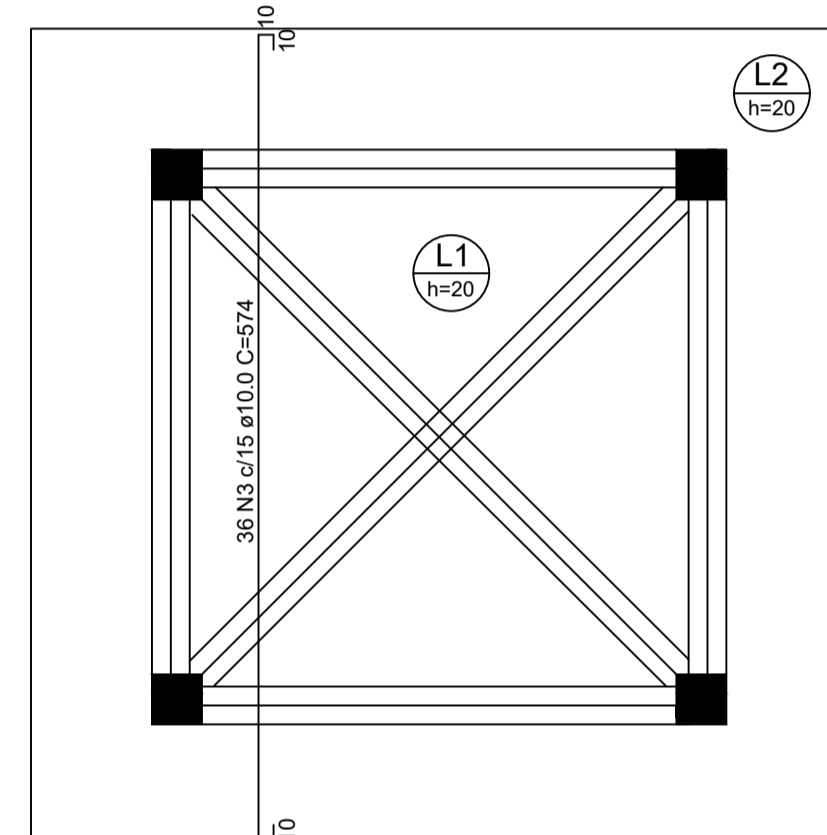
AÇO	DIAM	C.TOTAL (m)	PESO + 10 % (kg)
CA50	10.0	456.00	309.48
CA50	12.5	498.60	528.16
PESO TOTAL			
CA50			837.64

Vol. de concreto total (Fck-30Mpa) = 5,83 m³



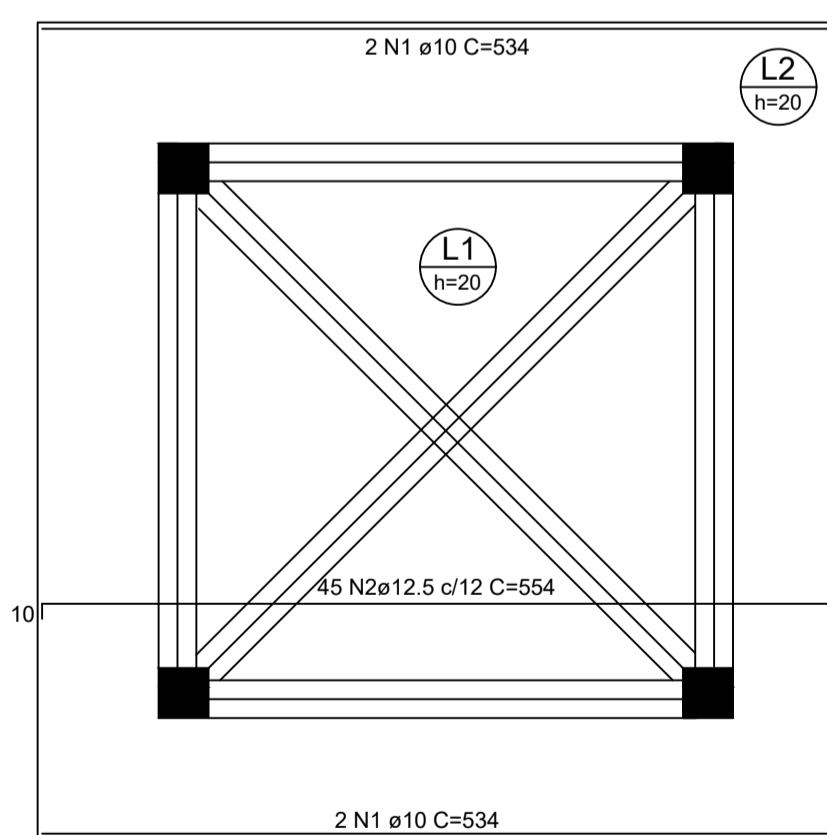
Armação positiva das lajes do pavimento laje reservatório (Eixo Y)

Escala 1:50



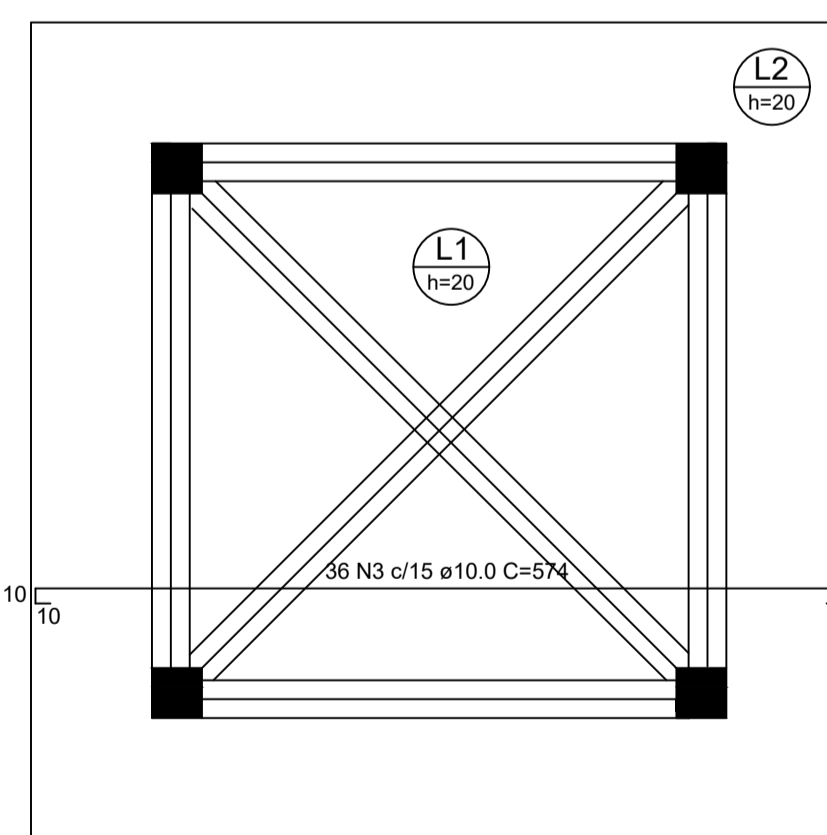
Armação negativa das lajes do pavimento laje reservatório (Eixo Y)

Escala 1:50



Armação positiva das lajes do pavimento laje reservatório (Eixo X)

Escala 1:50



Armação negativa das lajes do pavimento laje reservatório (Eixo X)

Escala 1:50

REV 00	07/10/24	Emissão inicial
REV	DATA	COMENTÁRIOS
LOTEAMENTO POPULAR RENASCER		
Endereço: Rua Benno Gausmann, s/n, Bairro Sete de Setembro Roca Sales - RS		
Resp. Técnico:	Proprietário:	Desenho: Jairo
Jairo Marasca Eng. Civil - CREA/RS - 260.685	Prefeitura Municipal de Roca Sales CNPJ: 88.187.935/0001-70	Escala: Indicada
Área: 29,16 m ²		Data: Outubro/24
PROJETO ESTRUTURAL BASE APOIADA RESERVATÓRIO 100m³		Prancha: 01/01